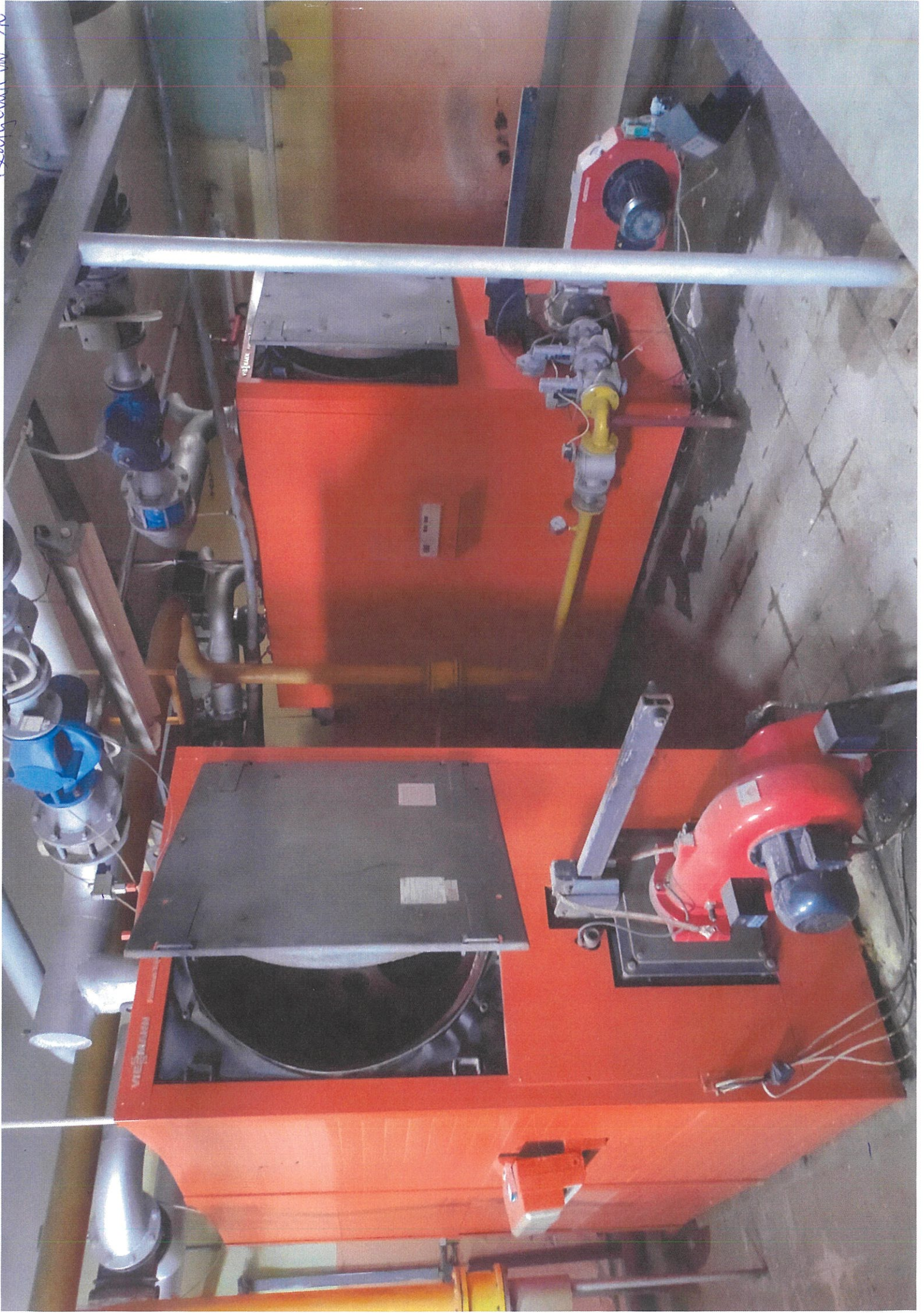


Handwritten text: 2019/05/10





01.12.2023 11:00 AM



A

Handwritten signature in blue ink.

Statiswidi sw/16

KOSZTORYS NAKŁADCZY

Klasyfikacja robót wg Wspólnego Słownika Zamówień

45111300-1 Roboty rozbiórkowe

NAZWA INWESTYCJI: Demontaż kotłów wraz z osprzętem
ADRES INWESTYCJI: ul. Konopnickiej 11, 99-100 Łęczyca
NAZWA INWESTORA: Spółdzielnia Mieszkaniowa „Łęczycanka”
ADRES INWESTORA: ul. Konopnickiej 11A, 99-100 Łęczyca

SPORZĄDZIŁ KALKULACJE

Karol Kołakowski

SPRAWDZIŁ PRZEDMIAR:

Krzysztof Kołakowski

DATA OPRACOWANIA: 2019-07-23

POZIOM CEN: II kwartał 2019
Intercenbud

WYKONAWCA:

INWESTOR:

Data opracowania
2019-07-23

Data zatwierdzenia



Kosztyorys ofertowy

Lp.	Podstawa	Opis	j.m.	Ilość	Cena	Wartość
KOSZTYORYS:						
1						
Demontaż urządzeń, instalacji wody grzejnej i C.O.						
1 d.1	KNNR 8 0529-07 analogia	Demontaż kotła wodnego, typu PAROMAT-TRIPLEX-RN-Z moc 1750kW wraz z palnikiem i armatura przyłączeniową	kpl	2,000		
2 d.1	KNR-W 4-02 0143-07 z.o.2.9.	Demontaż demolacyjny zaworu bezpieczeństwa sprężynowego DN 80x125	szt.	2,000		
3 d.1	KNNR 8 0513-07	Demontaż zaworu kołnierзовego o śr. 200 mm	szt.	2,000		
4 d.1	KNR-W 4-02 0422-07 z.o.2.9.	Demontaż demolacyjny pompy obiegu pierwotnego	szt.	2,000		
5 d.1	KNNR 8 0513-05	Demontaż zaworu trójdrożnego, mieszającego o śr. 125 mm	szt.	2,000		
6 d.1	KNR 4-05I 0223-04 kalk. własna	Demontaż zasuwy żeliwnej kołnierзовej o średnicy nominalnej 200 mm w komorach NR 9	szt.	4,000		
7 d.1	KNNR 8 0516-05 analogia	Demontaż sprzęgła hydraulicznego Krotność = 3	szt.	1,000		
8 d.1	KNR-W 4-02 0420-04 z.o.2.9.	Demontaż demolacyjny naczynia wzbiorczego zamkniętego o pojemności całkowitej do 3500 dm3 (Reflexomat GG2000)	szt.	1,000		
9 d.1	KNR 4-02 0506 -09	Demontaż rurociągu stalowego o połączeniach spawanych DN200 219,1x7,1	m	37,620		
10 d.1	KNR 4-02 0506 -08	Demontaż rurociągu stalowego o połączeniach spawanych DN 125 133x4	m	7,640		
11 d.1	KNR 4-02 0506 -05	Demontaż rurociągu stalowego o połączeniach spawanych o DN 32 42,4x3,2	m	10,160		
12 d.1	KNR 4-02 0506 -02	Demontaż rurociągu stalowego o połączeniach spawanych DN 15 21,3x2,6	m	3,840		
13 d.1	KNR 4-02 0512 -03	Demontaż zaworu o połączeniu gwintowanym przelotowego o DN 15	szt.	1,000		
14 d.1	KNR 4-02 0512 -02	Demontaż zaworu o połączeniu gwintowanym grzejnikowego lub dwuzłączki DN32	szt.	1,000		
15 d.1	KNR 2-05 1005 -01 z.o.7. kalk. własna	Demontaż wsporników z kształtowników stalowych pod rurociągi	t	0,220		
16 d.1	KNR 2-16 0601 -03 z.sz.2.3. 9903-2	Plaszcze ochronne z blachy ocynkowanej o grubości 0.55 mm na izolacji rurociągów o śr. zewn. ponad 191 mm - demontaż demolacyjny	m2	6,886		
17 d.1	KNR 2-16 0309 -11 z.sz.2.3. 9903-2	Dwuwarstwowa izolacja o grubości 100 mm otulinami z wełny mineralnej rurociągów o śr.zewn. 219,1 mm - demontaż demolacyjny	m2	6,886		
18 d.1	KNR 4-02 0129 -06 analogia	ŚRUBOWE PRZETWORNIKI PRZEPŁYWU DO CIEPŁOMIERZY DN150 - demontaż	szt.	1,000		
Razem dział: Demontaż urządzeń, instalacji wody grzejnej i C.O.						
2						
Demontaż instalacji gazowej						
19 d.2	KNR 4-02 0506 -09	Demontaż rurociągu stalowego o połączeniach spawanych DN 150 159x4,5	m	19,270		
20 d.2	KNR 4-02 0506 -08	Demontaż rurociągu stalowego o połączeniach spawanych DN125 133x4	m	5,110		
21 d.2	KNR 4-02 0506 -06	Demontaż rurociągu stalowego o połączeniach spawanych DN80 88,9x3,6	m	1,470		
22 d.2	KNNR 8 0513-05	Demontaż zaworu kołnierзовego DN125	szt.	2,000		
23 d.2	KNR 13-25 0204-01	Demontaż manometru przemysłowego wskazującego z króćca o połączeniu gwintowym	szt.	1,000		
24 d.2	KNR 2-05 1005 -01 z.o.7. kalk. własna	Demontaż wieszaka z kształtowników stalowych pod rurociąg z kątownika L30x30x3 i profilu zamkniętego kwadratowego 30x30x3	t	0,003		
Razem dział: Demontaż instalacji gazowej						
3						
Instalacja spustowa						
25 d.3	KNR 4-02 0506 -08	Demontaż rurociągu stalowego o połączeniach spawanych DN125 133x4	m	9,170		
26 d.3	KNR 4-02 0506 -06	Demontaż rurociągu stalowego o połączeniach spawanych DN80 88,9x3,6	m	4,780		
27 d.3	KNR 4-02 0506 -05	Demontaż rurociągu stalowego o połączeniach spawanych o DN 32 42,4x3,2	m	3,800		

Kosztyorys ofertowy

Lp.	Podstawa	Opis	j.m.	Ilość	Cena	Wartość
28 d.3	KNR 4-02 0506 -04	Demontaż rurociągu stalowego o połączeniach spawanych DN25 33,7x3,2	m	2,360		
29 d.3	KNNR 8 0513- 04	Demontaż zaworu kolnierowego DN80	szt	1,000		
30 d.3	KNNR 8 0121- 02	Demontaż zaworu DN32	szt	2,000		
Razem dział: Instalacja spustowa						
4		Demontaż instalacji wody uzupełniającej				
31 d.4	KNR-W 4-02 0145-07 z.o.2.9. analogia	Demontaż demolacyjny zbiornika wody uzupełniającej o pojemności do 2000 dm3	szt.	1,000		
32 d.4	KNR 4-07 0120 -06	Demontaż filtra osadnikowego siatkowego do wody uzdatnionej o śr. nominalnej 32 mm NR 39	szt.	1,000		
33 d.4	wycena indywidualna	Demontaż zestawu do uzdatniania wody z utylizacją odpadów	kpl.	1,000		
34 d.4	KNR 4-02 0114 -03	Demontaż rurociągu stalowego ocynkowanego DN50 60,3x3,6	m	1,660		
35 d.4	KNR 4-02 0114 -02	Demontaż rurociągu stalowego ocynkowanego DN32 42,4x3,2	m	8,400		
36 d.4	KNR 4-02 0114 -02	Demontaż rurociągu stalowego ocynkowanego DN25 33,7x3,2	m	1,840		
37 d.4	KNR 4-02 0133 -02	Demontaż zaworu przelotowego DN32	szt.	8,000		
38 d.4	KNR 4-02 0133 -01	Demontaż zaworu DN20	szt.	1,000		
39 d.4	KNR 4-02 0131 -03	Demontaż zaworu czerpального (wypływowego) bez korkowania podejścia DN15	szt.	1,000		
40 d.4	KNR 4-07 0120 -08	Demontaż wodomierza skrzydełkowego DN32	szt.	1,000		
41 d.4	KNR 13-25 0204-01	Demontaż manometru przemysłowego wskazującego z króćca o połączeniu gwintowym	szt.	1,000		
Razem dział: Demontaż instalacji wody uzupełniającej						
5		Demontaż instalacji oleju opałowego				
42 d.5	KNR 4-02 0418 -03 analogia	Demontaż zbiornika oleju o pojemności 700 dm3	szt.	1,000		
43 d.5	KNR-W 4-02 0422-07 z.o.2.9.	Demontaż demolacyjny pompy oleju opałowego	szt.	2,000		
44 d.5	KNR 4-02 0506 -05	Demontaż rurociągu stalowego o połączeniach spawanych DN40 44,5x2,9	m	2,290		
45 d.5	KNR 4-02 0506 -04	Demontaż rurociągu stalowego o połączeniach spawanych DN32 42,4x3,2	m	5,970		
46 d.5	KNR 4-02 0506 -03	Demontaż rurociągu stalowego o połączeniach spawanych DN25 33,7x3,2	m	0,800		
47 d.5	KNR 4-02 0506 -02	Demontaż rurociągu stalowego o połączeniach spawanych DN20 26,9x2,6	m	4,060		
48 d.5	KNNR 8 0412- 03	Demontaż zaworu oleju DN40	szt	2,000		
49 d.5	KNNR 8 0412- 02	Demontaż zaworu oleju DN32	szt	3,000		
50 d.5	KNNR 8 0412- 01	Demontaż zaworu oleju DN20	szt	4,000		
Razem dział: Demontaż instalacji oleju opałowego						
6		Demontaż instalacji wentylacyjnej i spalinowej				
51 d.6	KNR-W 4-02 40201-02	Demontaż przewodów wentylacyjnych z blachy stalowej o przekroju prostokątnym lub okrągłym i obwodzie do 2200 mm	m	4,750		
52 d.6	KNR-W 4-02 40201-02	Demontaż przewodów wentylacyjnych z blachy stalowej o przekroju prostokątnym lub okrągłym i obwodzie do 2200 mm (czopuchy)	m	1,750		
Razem dział: Demontaż instalacji wentylacyjnej i spalinowej						
7		Demontaż rozdzielni i skrzynek sterowniczych instalacji elektrycznej kotłowni				
53 d.7	KNNR-W 9 0204-07 analogia	Demontaż programatora kotłowni NR 46	szt.	1,000		
54 d.7	KNNR-W 9 0201-08	Demontaż obudów o powierzchni ponad 0.5 m2-rodzielnia główna	szt.	1,000		
55 d.7	KNNR-W 9 0202-06	Demontaż skrzynek i rozdzielni skrzynekowych 10-20 kg	szt.	2,000		

Kosztorys ofertowy

Lp.	Podstawa	Opis	j.m.	Ilość	Cena	Wartość
Razem dział: Demontaż rozdzielni i skrzynek sterowniczych instalacji elektrycznej kotłów						
8		Zagospodarowanie złomu metalowego				
56 d.8	KNR 21-01 0403-01 kalk. własna	Cięcie palnikiem acetylenowo-tlenowym konstrukcji stalowej blachowej i rurociągów (cięcie elementów wielko-gabarytowych na złom drobno-wymiarowy)	t	9,808		
57 d.8	KNR 4-04 1107 -01 1107-04	Transport złomu samochodem skrzyniowym z załadunkiem i wyładunkiem ręcznym na odległość 5 km	t	13,198		
Razem dział: Zagospodarowanie złomu metalowego						
Kosztorys netto						
VAT 23%						
Kosztorys brutto						